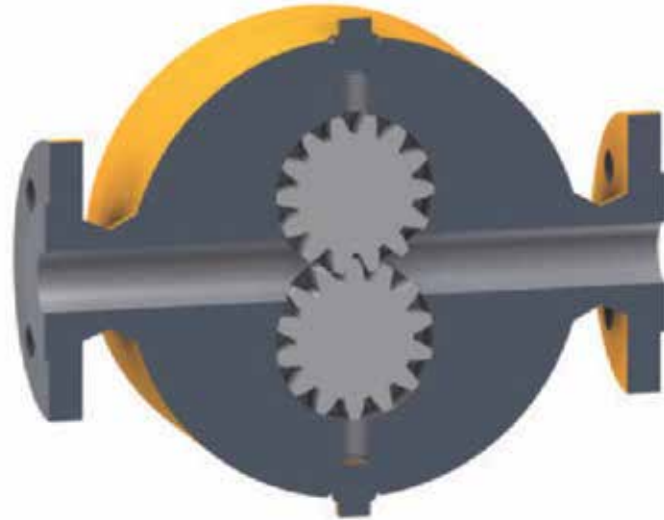


ZK BLUE СЕРИЯ ШЕСТЕРЕННЫЕ НАСОСЫ

ОСНОВНЫЕ ТЕХНИЧЕСКИЕ ХАРАКТЕРИСТИКИ

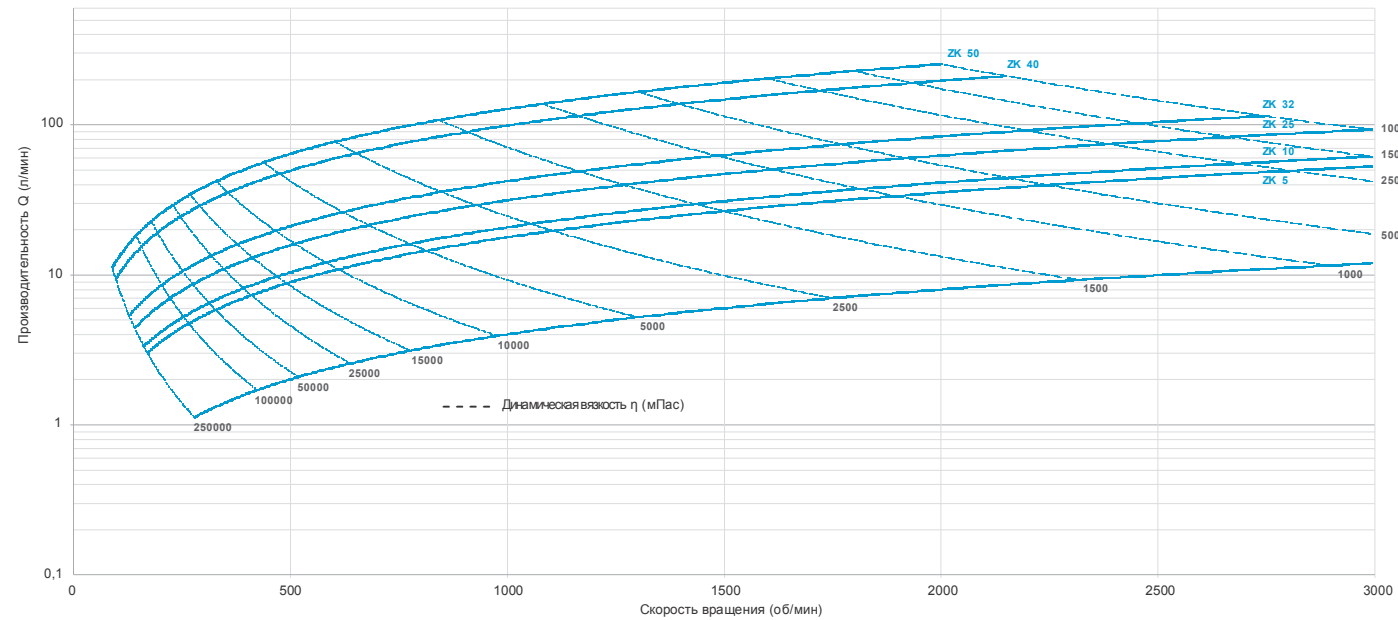
- Давление: 120 бар
- Высота всасывания: 6 м
- Производительность: от 0.4 до 300 л/мин (от 0.025 до 18 м³/ч)
- Скорость вращения: 3,000 об/мин
- КПД: от 60 до 92%
- Вязкость: от 0.5 до 25,000 мПас*
- Температура: от -60 до 450°C

* Более высокие значения по запросу



ТИПОРАЗМЕРЫ И ПРОИЗВОДИТЕЛЬНОСТЬ

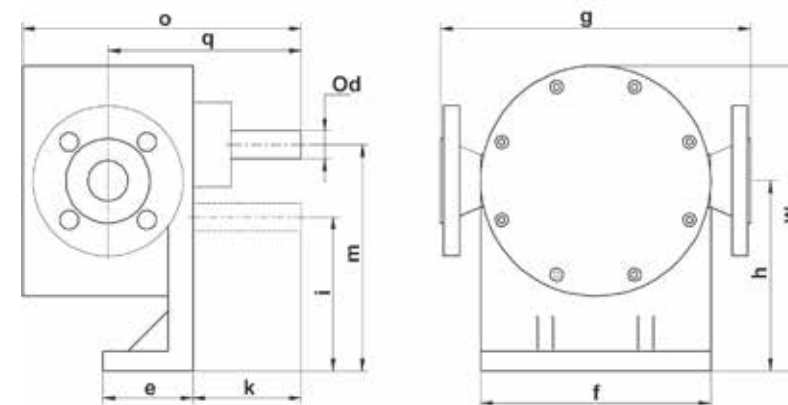
Q-p-η-производительность / вязкость



| Типоразмер | Объем л/об. | Производительность* | | | | | | | | | | | | | | | | | |
|------------|----------------|---------------------|------|--------------|------|--------------|------|--------------|------|--------------|------|---------------|------|---------------|------|---------------|------|---------------|------|
| | | п=100 об/мин | | п=200 об/мин | | п=300 об/мин | | п=500 об/мин | | п=750 об/мин | | п=1000 об/мин | | п=1500 об/мин | | п=2000 об/мин | | п=3000 об/мин | |
| | | л/мин | м³/ч | л/мин | м³/ч | л/мин | м³/ч | л/мин | м³/ч | л/мин | м³/ч | л/мин | м³/ч | л/мин | м³/ч | л/мин | м³/ч | л/мин | м³/ч |
| 2 | 0.004 | 0.4 | 0.03 | 0.8 | 0.05 | 1.3 | 0.1 | 2.1 | 0.13 | 3.2 | 0.2 | 4.2 | 0.25 | 6.3 | 0.4 | 8.4 | 0.5 | 12.6 | 0.8 |
| 5 | 0.02 | 1.8 | 0.1 | 3.5 | 0.2 | 5.3 | 0.3 | 9 | 0.5 | 13.2 | 0.8 | 18 | 1.1 | 26.5 | 1.6 | 35 | 2.1 | 53 | 3.2 |
| 10 | 0.02 | 2.1 | 0.1 | 4.2 | 0.3 | 6.3 | 0.4 | 11 | 0.6 | 16 | 1 | 21 | 1.3 | 32 | 1.9 | 42 | 2.5 | 63 | 3.8 |
| 25 | 0.03 | 3.2 | 0.2 | 6.4 | 0.4 | 10 | 0.6 | 16 | 1 | 24 | 1.4 | 32 | 1.9 | 48 | 2.9 | 64 | 3.8 | 96 | 5.7 |
| 32 | 0.04 | 4.3 | 0.3 | 8.6 | 0.5 | 13 | 0.8 | 21 | 1.3 | 32 | 1.9 | 43 | 2.6 | 64 | 4 | 86 | 5 | | |
| 40 | 0.10 | 10 | 0.6 | 20 | 1.2 | 30 | 1.8 | 51 | 3 | 76 | 4.6 | 102 | 6 | 152 | 9 | 203 | 12 | | |
| 50 | 0.13 | 13 | 0.8 | 26 | 1.6 | 40 | 2.4 | 66 | 4 | 99 | 6 | 132 | 8 | 198 | 12 | 264 | 15.8 | | |
| 65 | 0.17 | 17 | 1 | 33 | 2 | 50 | 3 | 83 | 5 | 125 | 7 | 166 | 10 | 249 | 15 | | | | |

*Точное значение производительности зависит от скорости вращения, вязкости перекачиваемой среды, рабочего давления, напора и характеристик перекачиваемой среды.

РАЗМЕРЫ



| Типоразмер | 2 | 5 | 10 | 25 | 32 | 40 | 50 | 65 |
|------------|------|-----|-----|-----|-----|-----|-----|-----|
| Od | 8 | 14 | 14 | 18 | 18 | 28 | 28 | 28 |
| e | 60 | 80 | 80 | 90 | 90 | 90 | 90 | 90 |
| f | 99 | 125 | 125 | 190 | 190 | 230 | 230 | 230 |
| k | 90 | 87 | 87 | 87 | 87 | 108 | 108 | 108 |
| h | 87.5 | 110 | 110 | 166 | 166 | 190 | 190 | 190 |
| m | 100 | 128 | 128 | 196 | 196 | 226 | 226 | 226 |
| i | 75 | 92 | 92 | 136 | 136 | 154 | 154 | 154 |
| w | 137 | 173 | 173 | 261 | 261 | 305 | 305 | 305 |
| o | 178 | 217 | 227 | 217 | 227 | 278 | 293 | 310 |
| q | 135 | 152 | 157 | 152 | 157 | 193 | 201 | 209 |
| g | 170 | 200 | 200 | 280 | 280 | 350 | 350 | 350 |
| DN | 15 | 20 | 25 | 25 | 32 | 40 | 50 | 65 |

Значения указаны в мм, возможны изменения ввиду модификации.