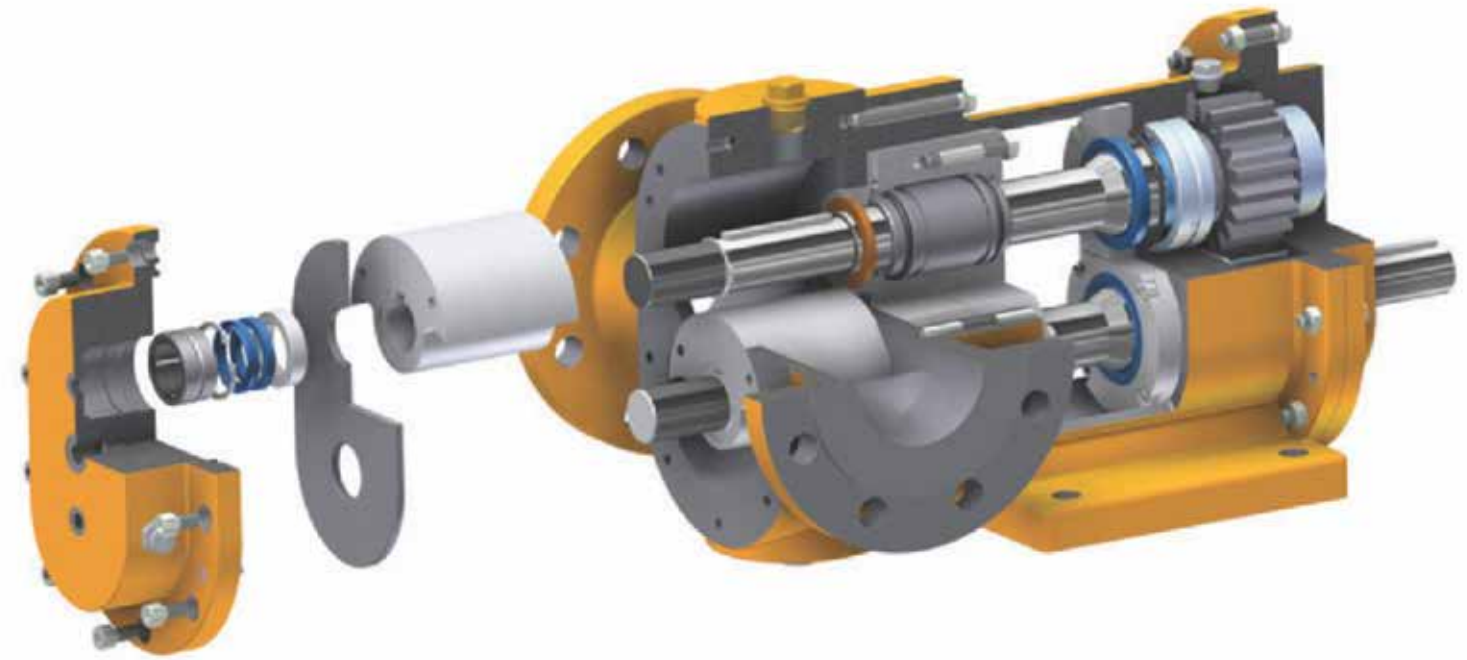


KS & KDS BLUE СЕРИЯ

КУЛАЧКОВЫЕ НАСОСЫ

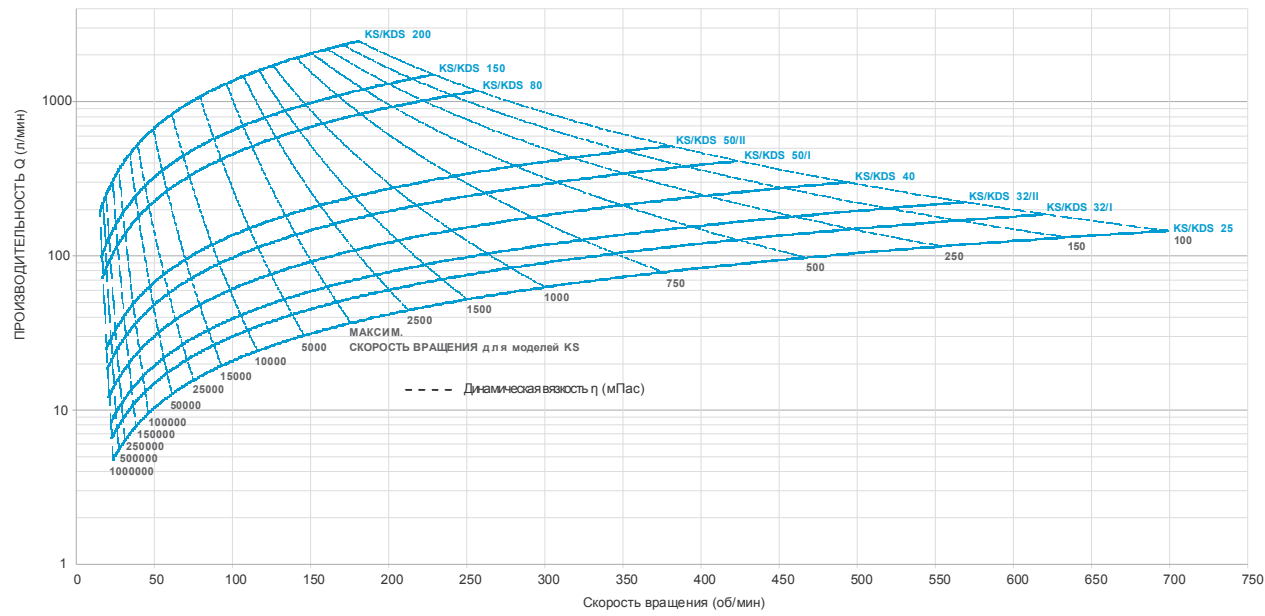
ОСНОВНЫЕ ТЕХНИЧЕСКИЕ ХАРАКТЕРИСТИКИ

- Давление: 70 бар
- Высота всасывания: 4 м
- Производительность: от 2 до 2,474 л/мин
(от 0.12 до 148 м³/ч)
- Скорость вращения: 750 об/мин
- КПД: от 75 до 92%
- Размер примесей: макс. 50 мм
- Вязкость: от 10 до 3,400,000 мПа·с
- Температура: от -60 до 450°С



ТИПОРАЗМЕРЫ И ПРОИЗВОДИТЕЛЬНОСТЬ

Q-n-η- производительность / вязкость

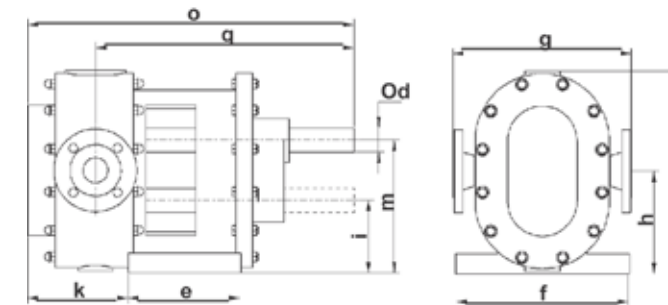


Типоразмер	Объем л/об	Производительность *															
		n = 25 мин ⁻¹		n = 50 мин ⁻¹		n = 100 мин ⁻¹		n = 150 мин ⁻¹		n = 250 мин ⁻¹		n = 400 мин ⁻¹		n = 600 мин ⁻¹		n = 700 мин ⁻¹	
		л/мин	м³/ч	л/мин	м³/ч	л/мин	м³/ч	л/мин	м³/ч	л/мин	м³/ч	л/мин	м³/ч	л/мин	м³/ч	л/мин	м³/ч
25	0.21	5.2	0.3	10.4	0.6	20.7	1.2	31	1.9	52	3	83	5	124	7.5	145	9
32/I	0.3	7	0.4	15	0.9	30	1.8	45	2.7	75	4	120	7.2	179	10.8		
32/II	0.39	10	0.6	20	1.2	39	2.3	59	3.5	98	6	156	9.4				
40	0.61	15	0.9	30	1.8	61	3.7	92	5.5	152	9	244	14.6				
50/I	0.98	24	1.5	49	2.9	98	5.9	147	8.8	245	15	392	23.5				
50/II	1.37	34	2.1	69	4.1	137	8.2	206	12.3	343	21						
80	4.65	116	7	232	13.9	465	27.9	697	41.8	1162	70						
150	6.66	166	10	333	20	666	40	999	59.9								
200	14	350	21	700	42	1400	84	2100	126								

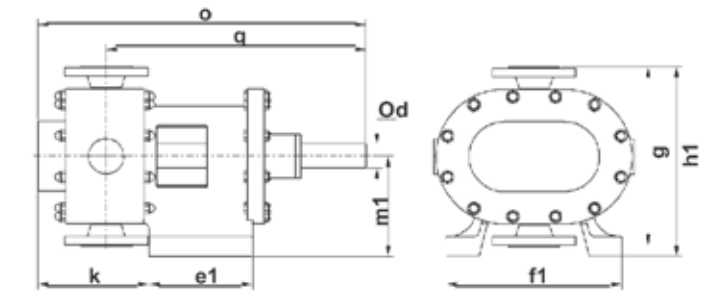
* Точное значение производительности зависит от скорости вращения, вязкости среды, рабочего давления, напора и характеристик перекачиваемой среды. — только KDS

РАЗМЕРЫ

KSH/KDSH



KSV/KDSV



Типоразмер	25	32/I	32/II	40	50/ I	50/ II	80	150	200
Od	28	28	28	32	48	48	55	90	90
e	195	195	195	194	225	315	264	460	515
e1	195	195	195	140	205	287	240	460	490
f	180	180	180	240	350	350	400	550	550
f1	180	180	180	240	350	350	380	550	540
g	180	190	190	300	360	360	450	600	700
h	128	128	128	150	205	205	260	365	420
h1	210	215	215	330	380	380	485	630	730
k	123	148	168	173	210	294	256	345	465
m	166	166	166	190	265	265	335	470	540
m1	120	120	120	180	200	200	260	330	380
i	90	90	90	110	145	145	185	260	300
o	485	510	530	540	660	924	760	1140	1310
q	392	405	415	420	515	721	583	900	992
w	251	251	251	295	405	405	510	710	815
DN	25	32	32	40	50	50	80	150	200

Значения указаны в мм, возможны изменения ввиду модификации